







Лоджия кухни







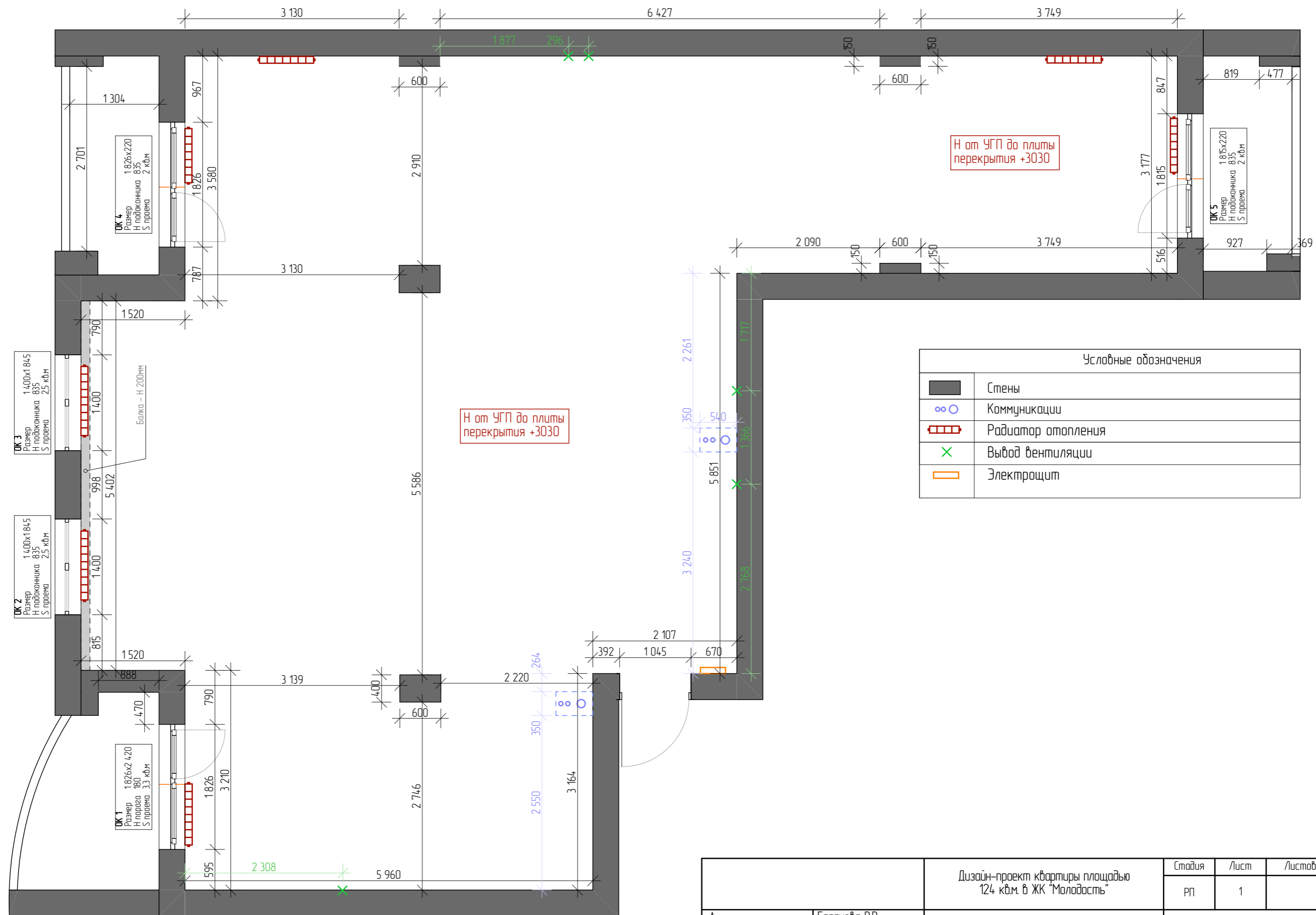






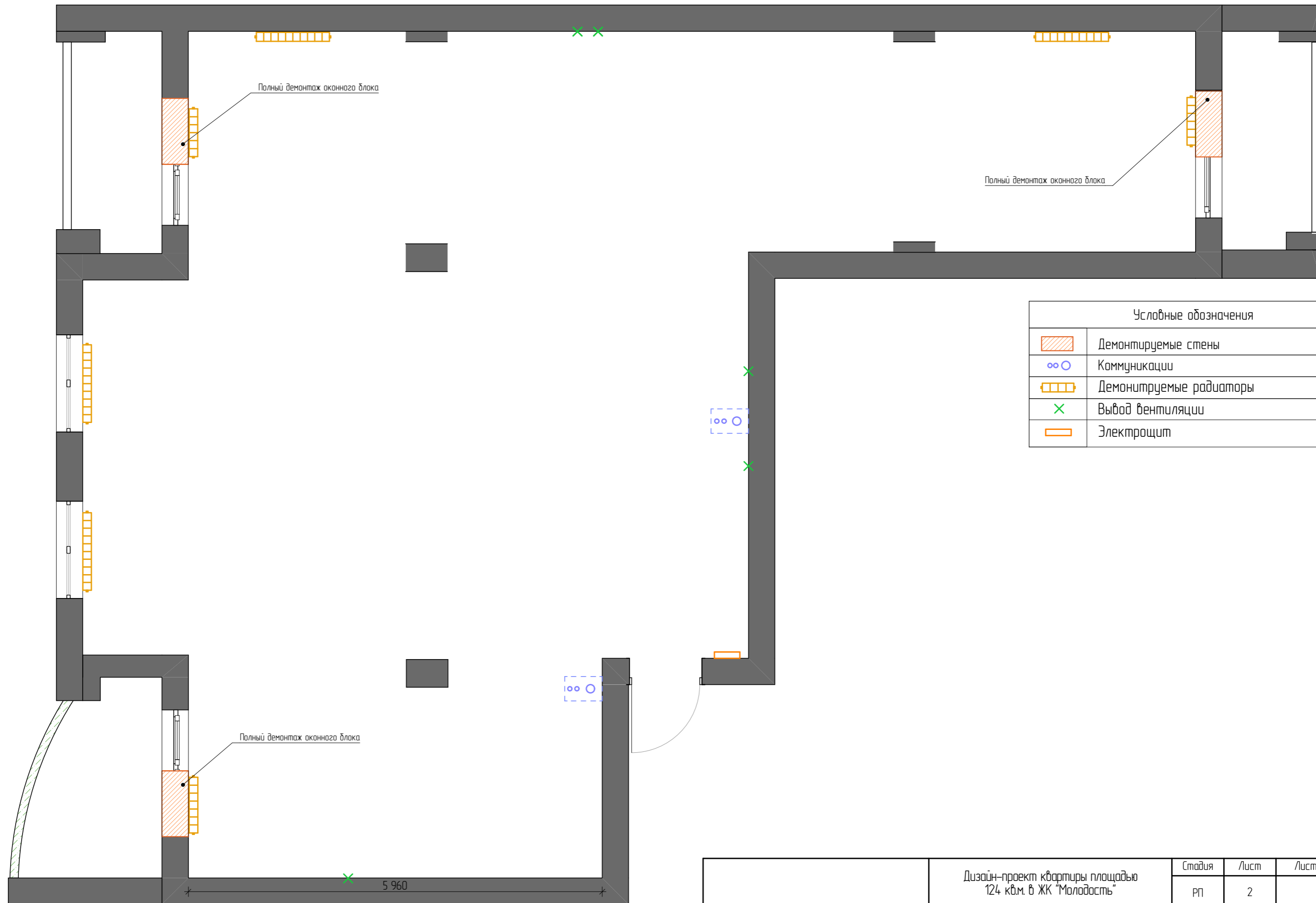


Лоджия спальни



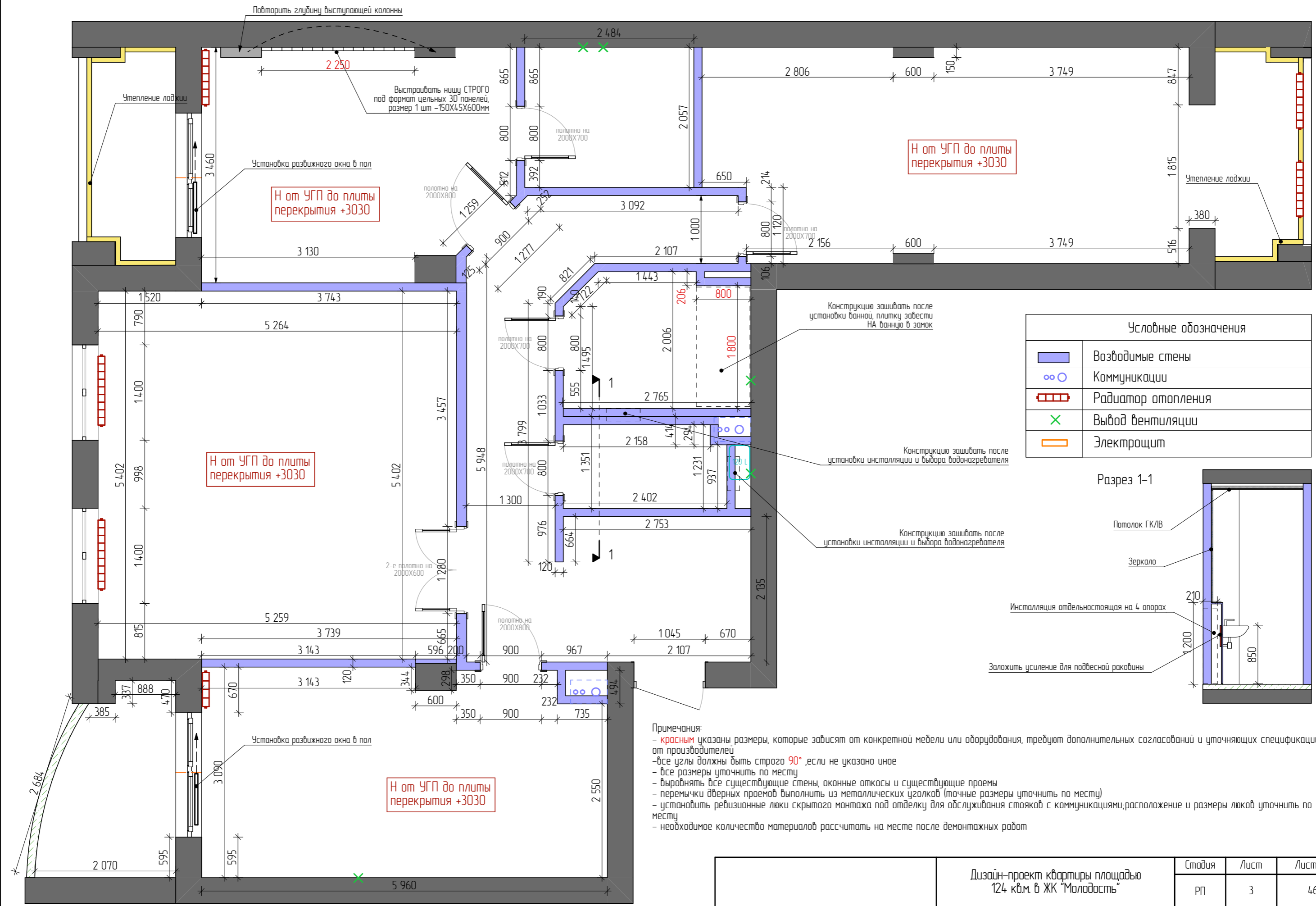
Условные обозначения	
	Стены
	Коммуникации
	Радиатор отопления
	Вывод вентиляции
	Электрощит

		Дизайн-проект квартиры площадью 124 кв.м. в ЖК "Молодость"		Стадия	Лист	Листов
		РП	1			
Архитектор	Гасанова В.В.	Обмерный план		Саратов 2020		
Заказчик						
Согласовано						



Условные обозначения	
	Демонтируемые стены
	Коммуникации
	Демонитруемые радиаторы
	Вывод вентиляции
	Электрощит

		Дизайн-проект квартиры площадью 124 кв.м. в ЖК "Молодость"	Стадия	Лист	Листов
			РП	2	
Архитектор	Гасанова В.В.	Схема демонтажа	Саратов 2020		
Заказчик					
Согласовано					



Повторить глубину выступающей колонны

Утепление лоджии

Выстраивать нишу СТРОГО под формат цельных 3D панелей, размер 1 шт - 150X45X600мм

Установка раздвижного окна в пол

Н от УГП до плиты перекрытия +3030

Н от УГП до плиты перекрытия +3030

Установка раздвижного окна в пол

Н от УГП до плиты перекрытия +3030

Н от УГП до плиты перекрытия +3030

Утепление лоджии

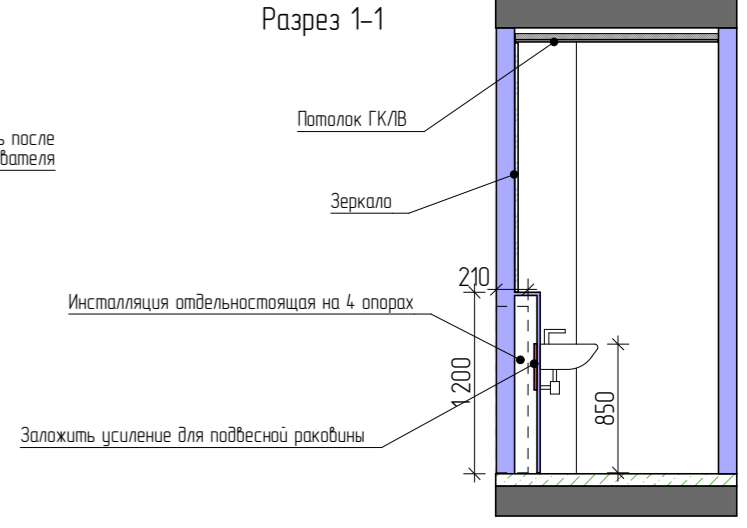
Конструкцию зашивать после установки ванной, плитку забести НА ванну в замок

Конструкцию зашивать после установки инсталляции и выбора водонагревателя

Конструкцию зашивать после установки инсталляции и выбора водонагревателя

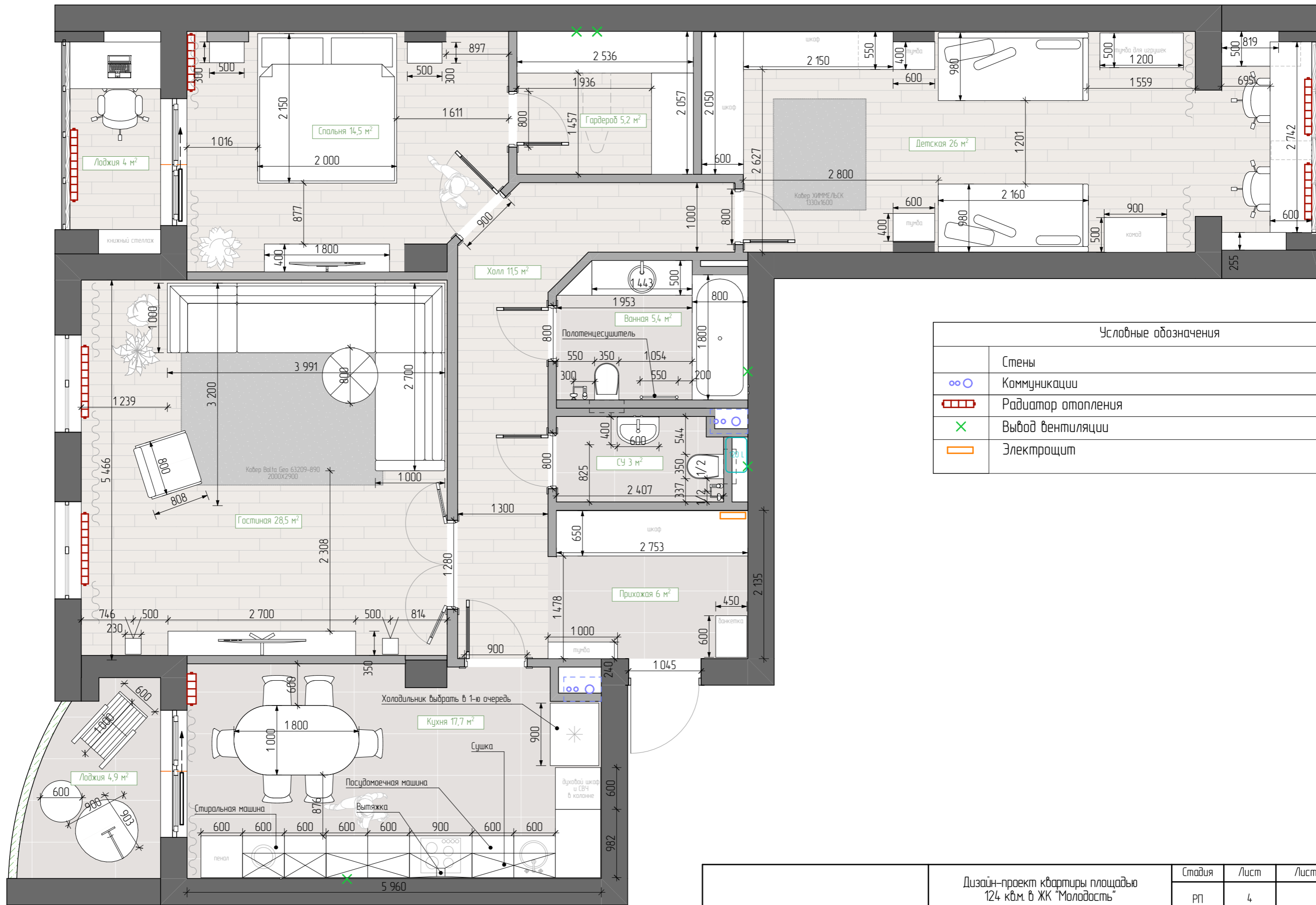
Условные обозначения	
	Возводимые стены
	Коммуникации
	Радиатор отопления
	Вывод вентиляции
	Электроцит

Разрез 1-1



- Примечания:
- красным указаны размеры, которые зависят от конкретной мебели или оборудования, требуют дополнительных согласований и уточняющих спецификаций от производителей
 - все углы должны быть строго 90°, если не указано иное
 - все размеры уточнить по месту
 - выровнять все существующие стены, оконные откосы и существующие проемы
 - перемычки дверных проемов выполнить из металлических уголков (точные размеры уточнить по месту)
 - установить ревизионные люки скрытого монтажа под отделку для обслуживания стояков с коммуникациями, расположение и размеры люков уточнить по месту
 - необходимое количество материалов рассчитать на месте после демонтажных работ

		Дизайн-проект квартиры площадью 124 кв.м. в ЖК "Молодость"	Стадия	Лист	Листов
			РП	3	46
Архитектор	Гасанова В.В.	Схема монтажа перегородок и конструкций	Саратов 2020		
Заказчик					
Согласовано					

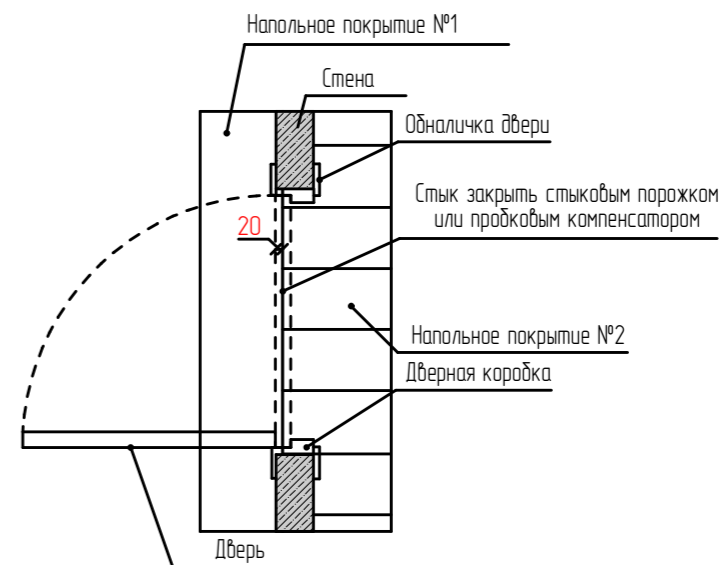


Условные обозначения	
	Стены
	Коммуникации
	Радиатор отопления
	Вывод вентиляции
	Электрощит

Дизайн-проект квартиры площадью 124 кв.м. в ЖК "Молодость"		Стадия	Лист	Листов
		РП	4	
Архитектор	Гасанова В.В.	Схема расстановки мебели		Саратов 2020
Заказчик				
Согласовано				

Общие указания по выполнению ремонтно-строительных работ:

1. По факту обмера и факту выполнения работ по проекту допускаются расхождения до 50 мм.
2. Демонтаж стен и других элементов конструкции выполнять после согласования с конструктором.
3. Все смежные специалисты должны ознакомиться с дизайн-проектом в полном объеме.
4. Уточнить высоту помещений после определения уровня чистого пола во всех помещениях.
5. Все проектные высоты указаны от уровня чистого пола 0.000.
6. Предусмотреть гидроизоляцию пола с заведением на всю высоту стен до потолка в помещениях с повышенной влажностью.
7. Все деревянные элементы и детали обработать антисептиками и антипиренами.
8. Выполнить выравнивание стен помещений, выдержать угол смежных стен 90°. Исключения показаны на чертеже.
9. Предусмотреть ревизионные люки скрытого монтажа для доступа к коммуникациям и счетчикам, размещение определить по месту.
10. Прокладку коммуникаций водоснабжения (ГВС, ХВС, канализации) и отопления производить специалистами.
11. Согласовать схему канализации со специалистами. Уклон канализационных труб выполнить не менее допустимого: для труб диаметром 50 мм – 0,03 (3 см высоты на 1п.м. трубы), для труб диаметром 100 мм – 0,02 (2 см высоты на 1п.м. трубы).
12. Привязки выводов коммуникаций уточнить после подбора сантехнического оборудования. Монтаж выполнить по инструкции производителя.
13. Размещение и габаритные размеры электрощита согласовать со специалистами.
14. Размещение распечных коробок определить по месту специалистами, выполнить исполнительную схему.



Узел монтажа полиуретанового плинтуса

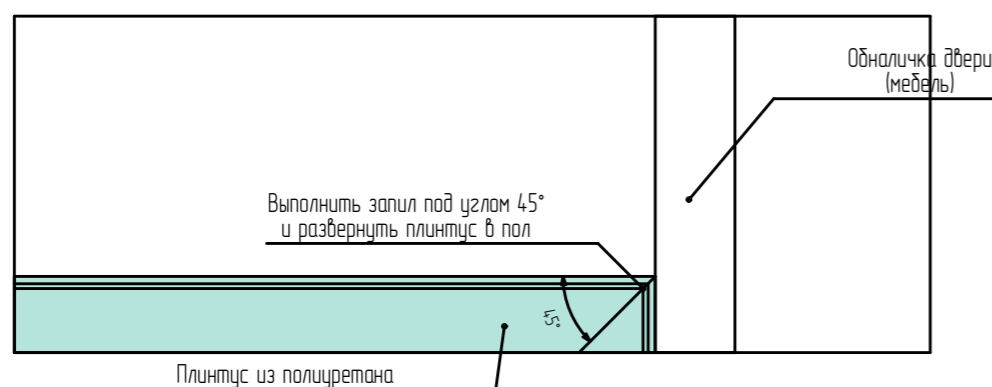
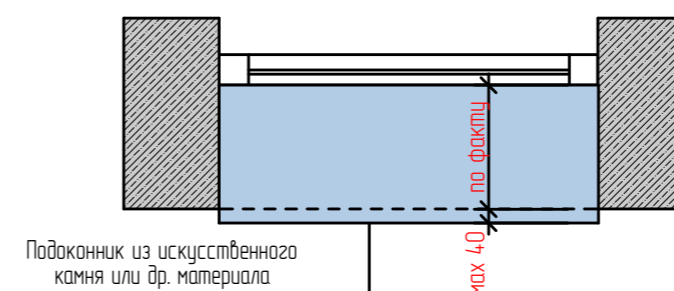
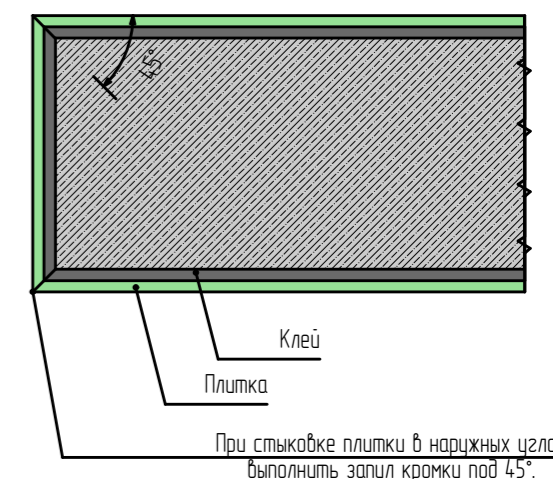


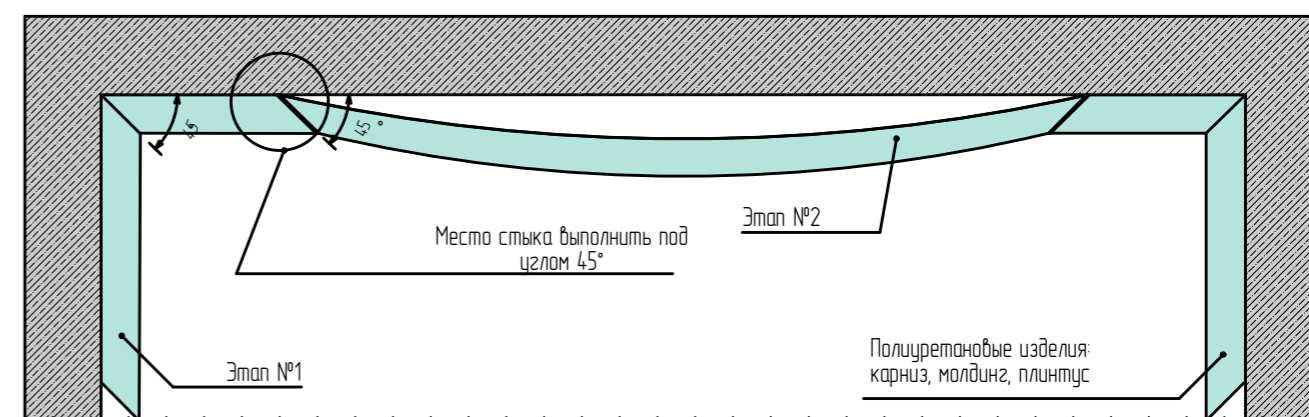
Схема монтажа подоконников



Плиточный угол

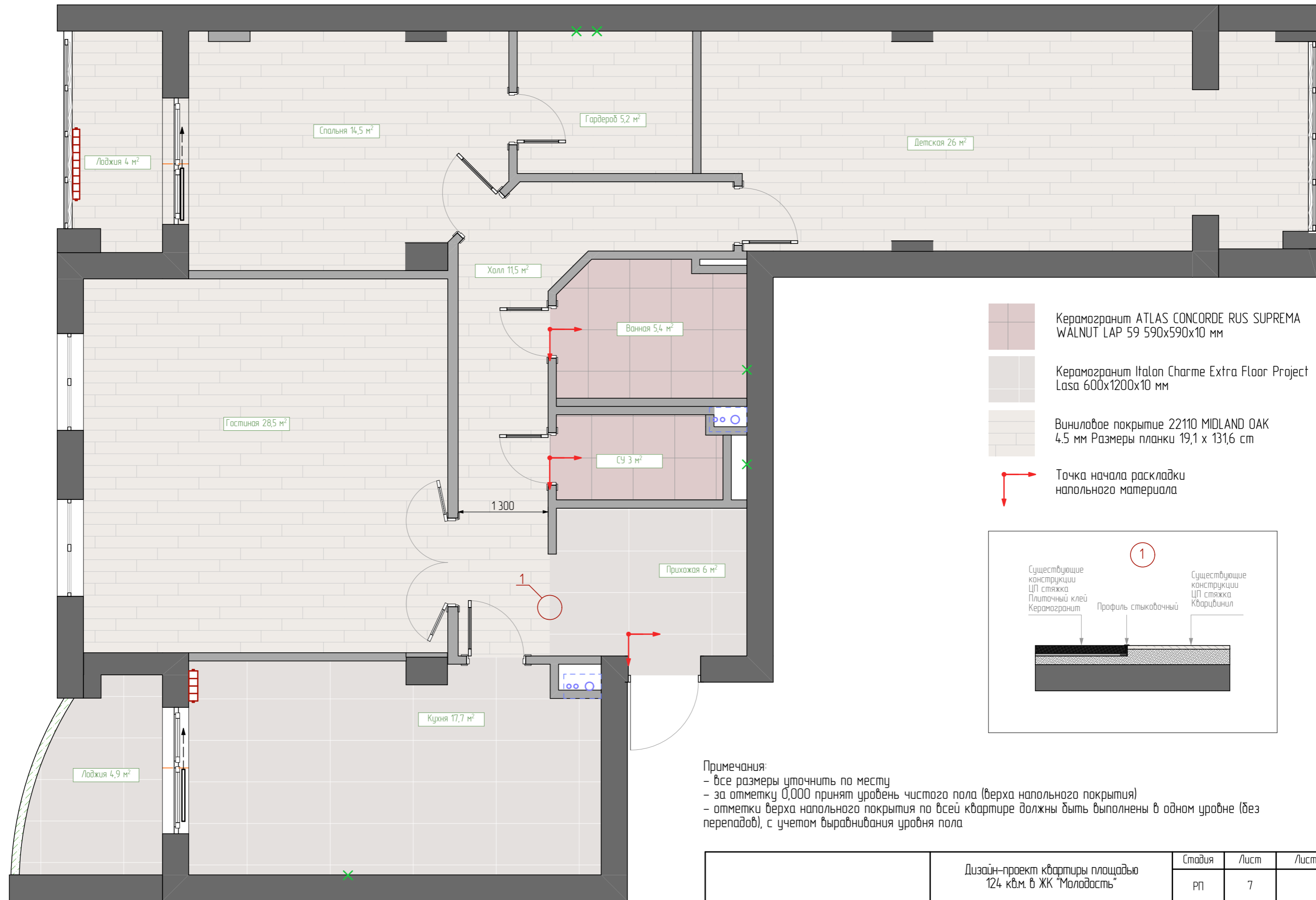


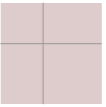



Монтаж изделий из полиуретана в плане

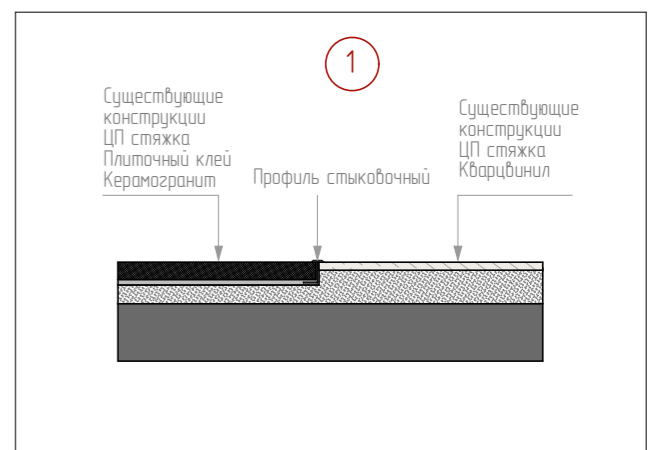


- Этапы и указания монтажа изделий из полиуритана:
1. Первоначально монтировать угловые элементы изделия.
 2. Далее смонтировать среднюю часть: полиуритан отрезать на 2-3 мм больше чем фактически, завести как распорку с усилением.
 3. Все запилы, в том числе и на прямых участках, выполнять под углом 45°.
 4. Карнизы крепить к стене гвоздями (тяжелые элементы – саморезами).
 5. В углах стыков полиуритана промазывать специальным "стыковочным клеем".
 6. При монтаже полиуретановых изделий недопустимы щели.
 7. *-толщину клеевого раствора уточнить по факту закупа
 8. **-набрать толщину отделки под изделие из полиуритана слоями ГКЛ

		Дизайн-проект квартиры площадью 124 кв.м. в ЖК "Молодость"	Стадия	Лист	Листов
			РП	5	
Архитектор	Гасанова В.В.	Общие указания по выполнению ремонтно-строительных работ по проекту	Саратов 2020		
Заказчик					
Согласовано					

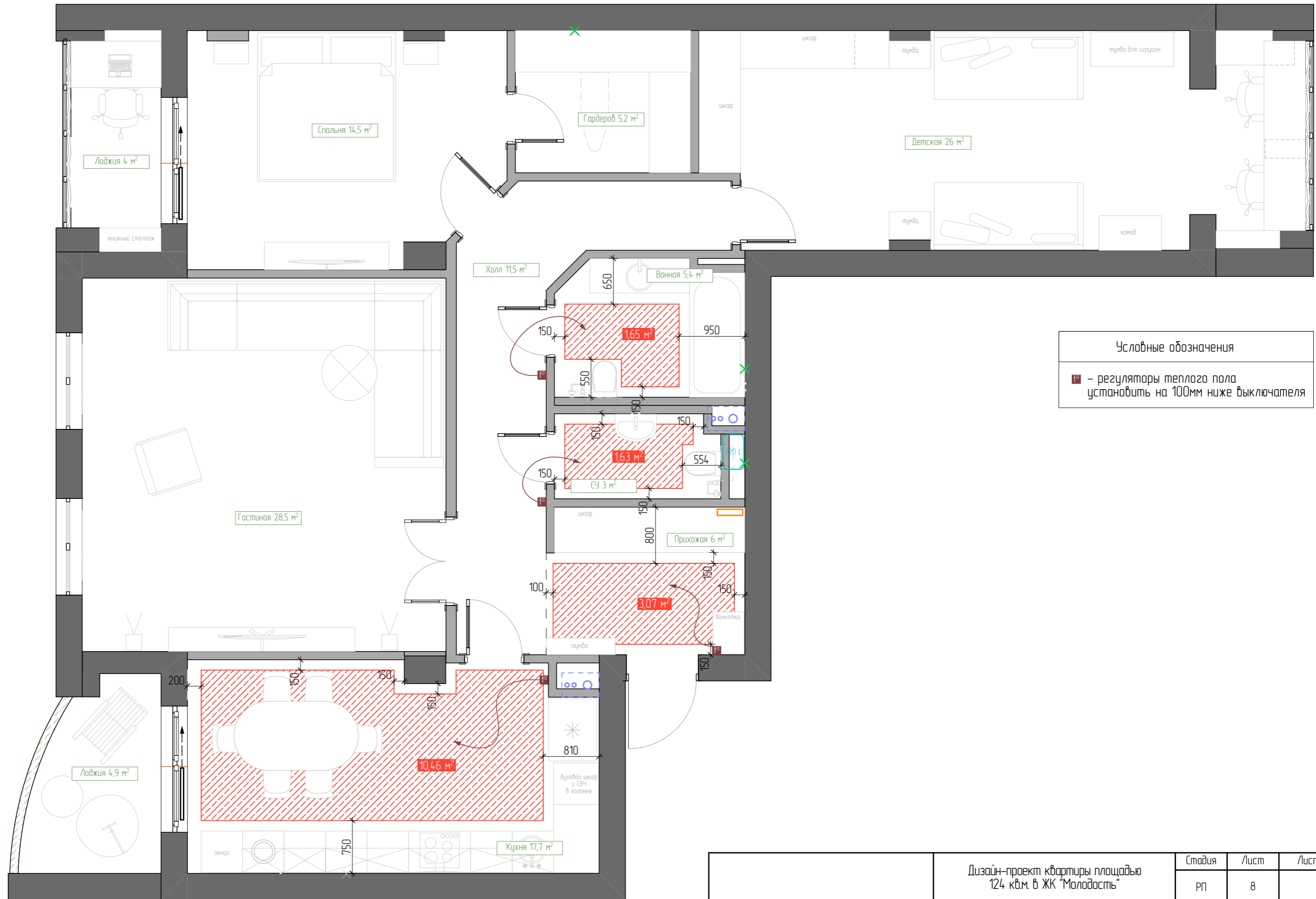


-  Керамогранит ATLAS CONCORDE RUS SUPREMA WALNUT LAP 59 590x590x10 мм
-  Керамогранит Italon Charme Extra Floor Project Lasa 600x1200x10 мм
-  Виноловое покрытие 22110 MIDLAND OAK 4.5 мм Размеры планки 19,1 x 131,6 см
-  Точка начала раскладки напольного материала



Примечания:
 - все размеры уточнить по месту
 - за отметку 0,000 принят уровень чистого пола (верха напольного покрытия)
 - отметки верха напольного покрытия по всей квартире должны быть выполнены в одном уровне (без перепадов), с учетом выравнивания уровня пола

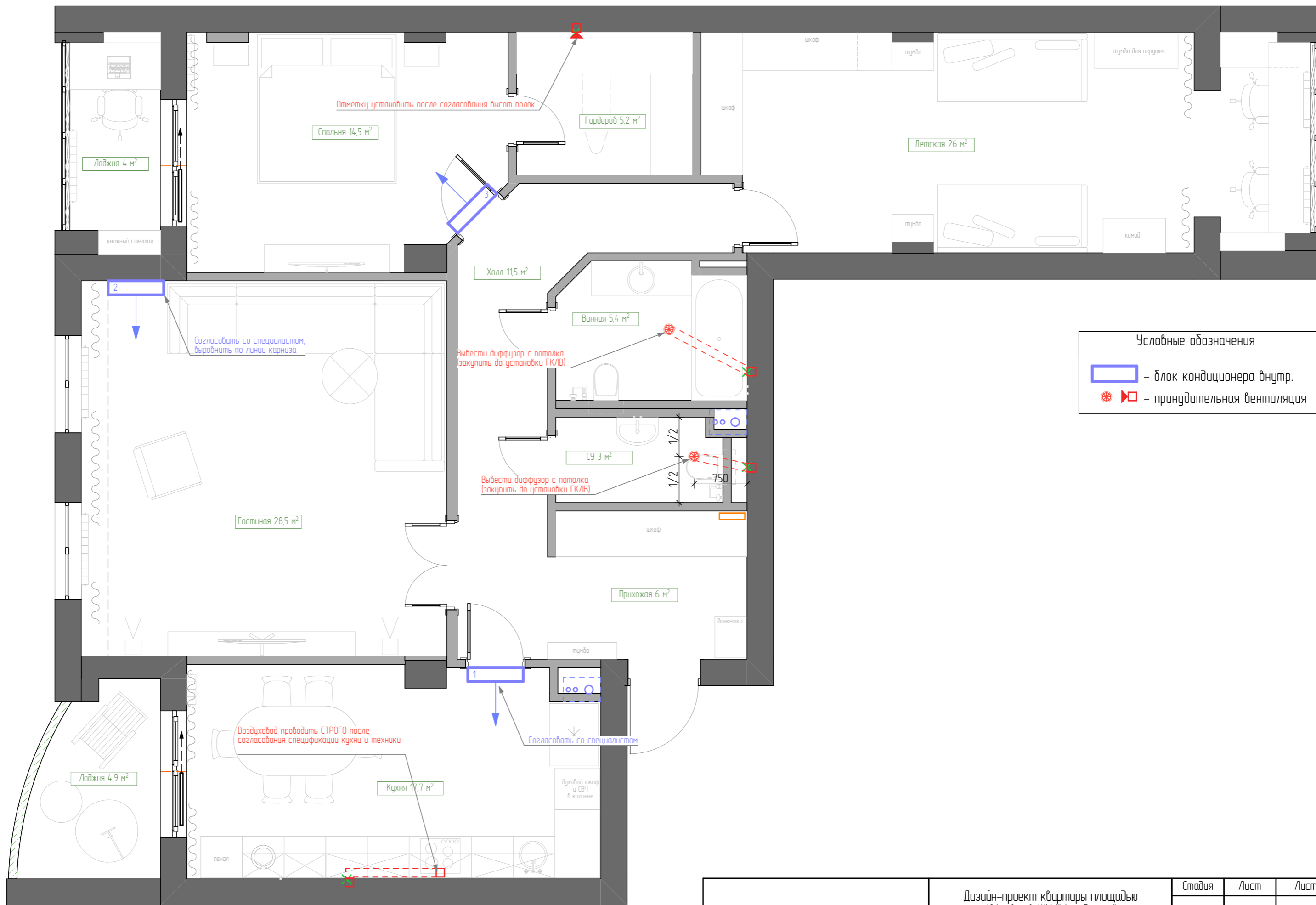
		Дизайн-проект квартиры площадью 124 кв.м. в ЖК "Молодость"	Стадия РП	Лист 7	Листов
Архитектор	Гасанова В.В.	План с указанием напольного покрытия	Саратов 2020		
Заказчик					
Согласовано					



Условные обозначения

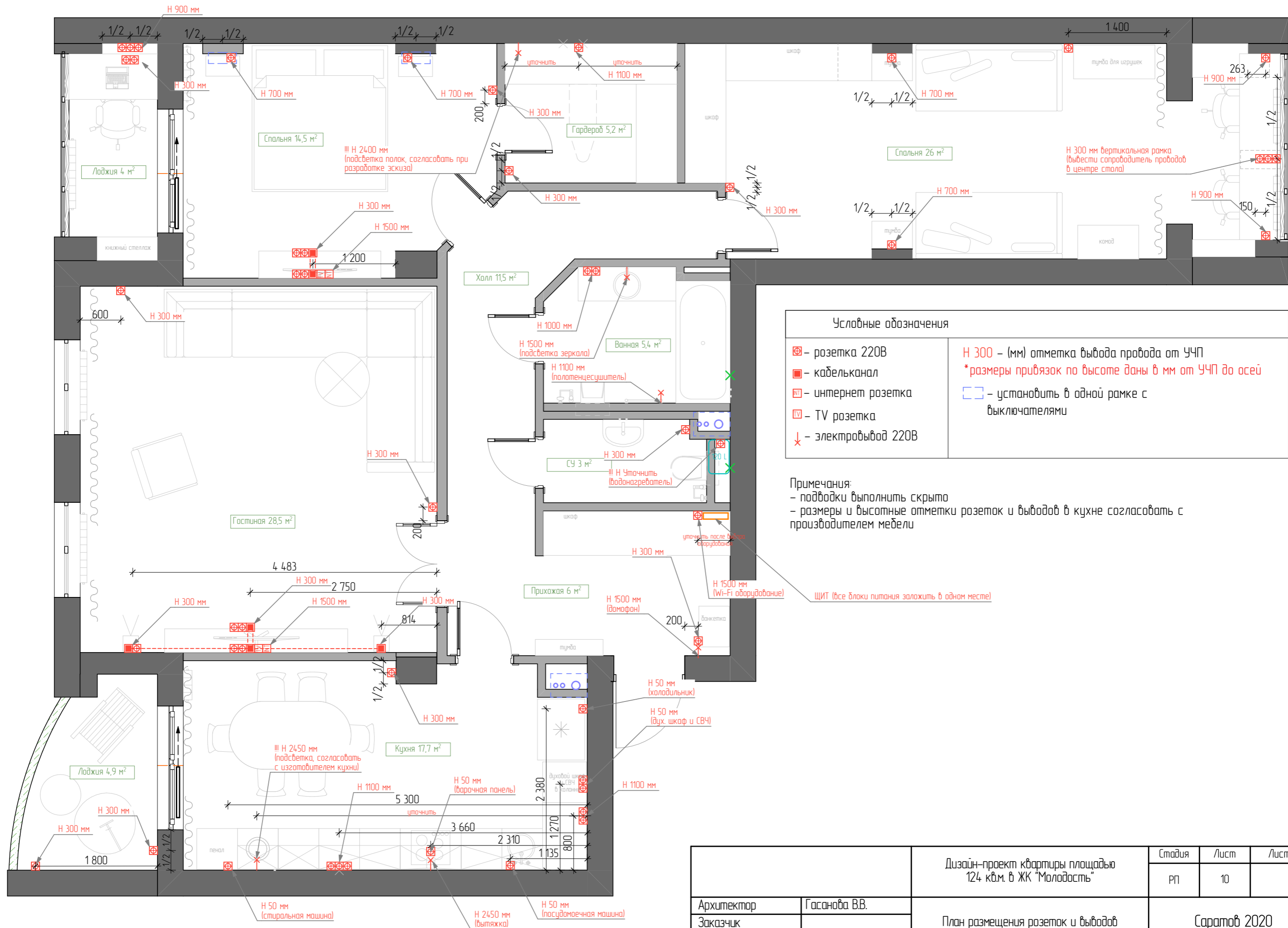
■ - регуляторы теплого пола
установить на 100мм ниже выключателя

		Дизайн-проект квартиры площадью 124 кв.м. в ЖК "Молодость"	Стадия	Лист	Листов
			РП	8	
Архитектор	Гасанова В.В.	План размещения теплого пола с привязкой регуляторов	Саратов 2020		
Заказчик					
Согласовано					

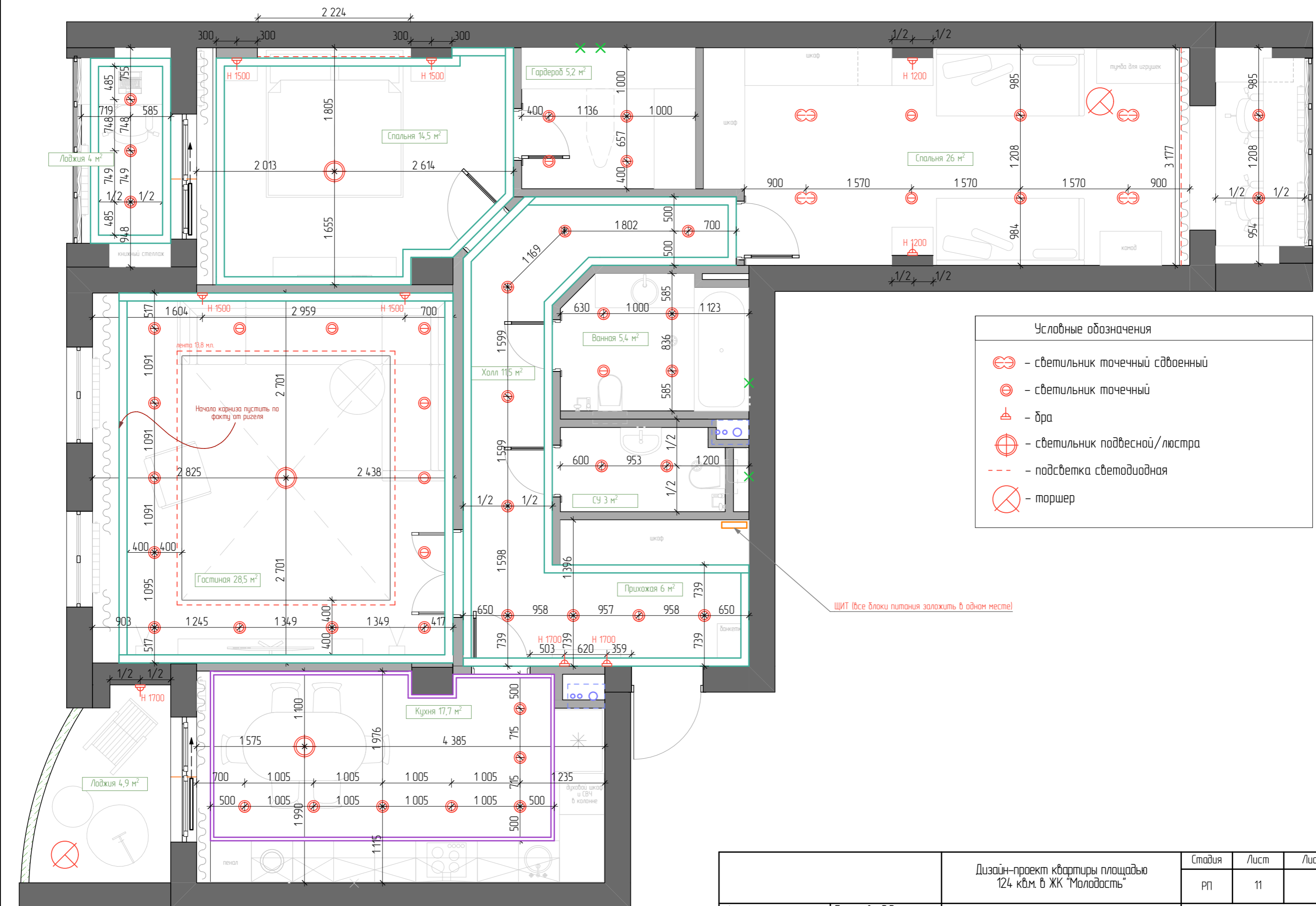


Условные обозначения	
	- блок кондиционера внутр.
	- принудительная вентиляция

		Дизайн-проект квартиры площадью 124 кв.м. в ЖК "Молодость"	Стадия РП	Лист 9	Листов
Архитектор	Гасанова В.В.	Схема с размещением кондиционеров и вентиляции		Саратов 2020	
Заказчик					
Согласовано					



Дизайн-проект квартиры площадью 124 кв.м. в ЖК "Молодость"		Стадия	Лист	Листов
		РП	10	
Архитектор	Гасанова В.В.	План размещения розеток и выводов		Саратов 2020
Заказчик				
Согласовано				

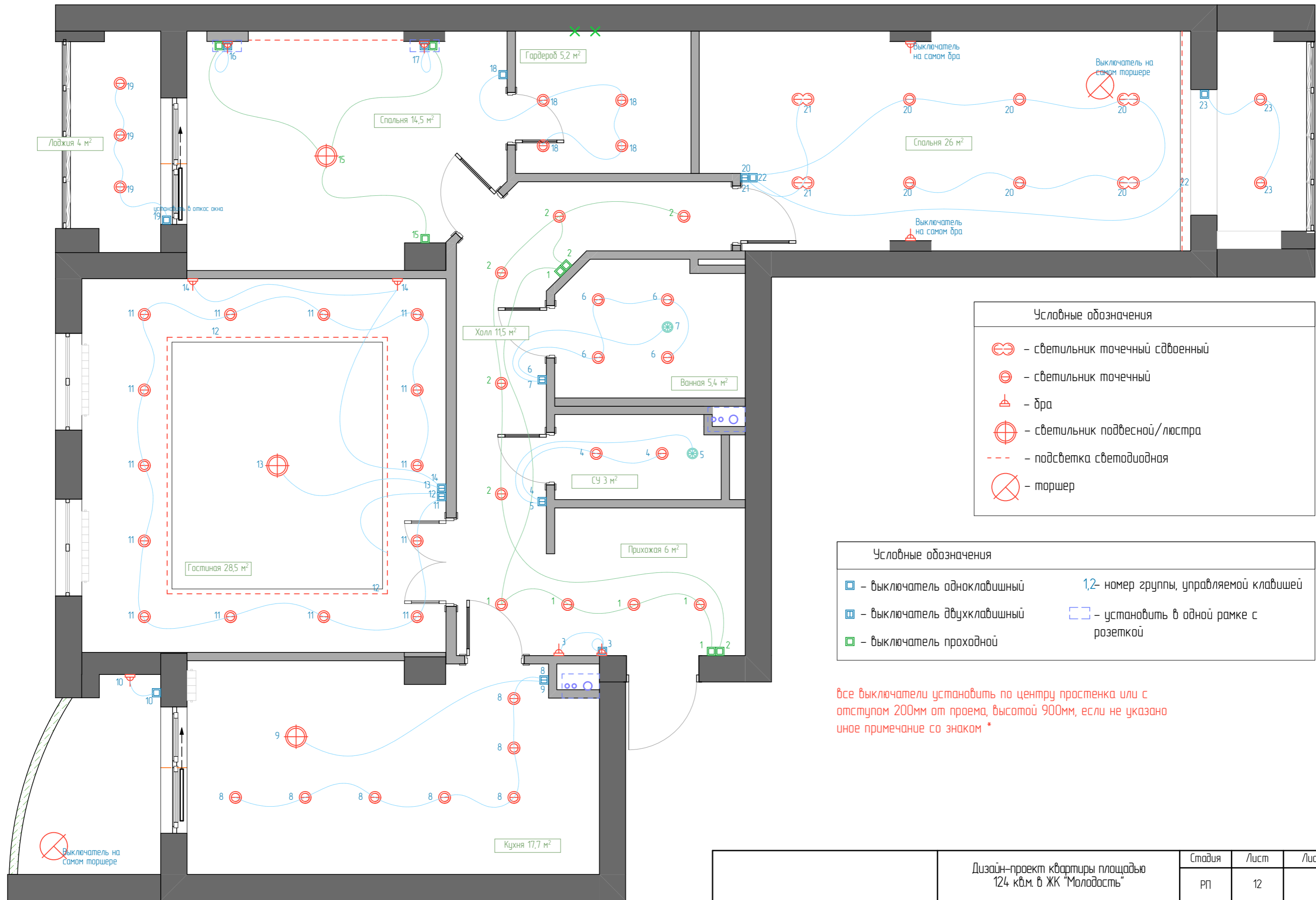


Условные обозначения

- ⊕⊕ - светильник точечный двойной
- ⊕ - светильник точечный
- ⏏ - бра
- ⊕ - светильник подвесной/люстра
- - - - подсветка светодиодная
- ⊗ - торшер

ЩИТ (все блоки питания заложить в одном месте)

		Дизайн-проект квартиры площадью 124 кв.м. в ЖК "Молодость"		
		Стадия	Лист	Листов
		РП	11	
Архитектор	Гасанова В.В.	План размещения и привязки светильников		Саратов 2020
Заказчик				
Согласовано				



Условные обозначения

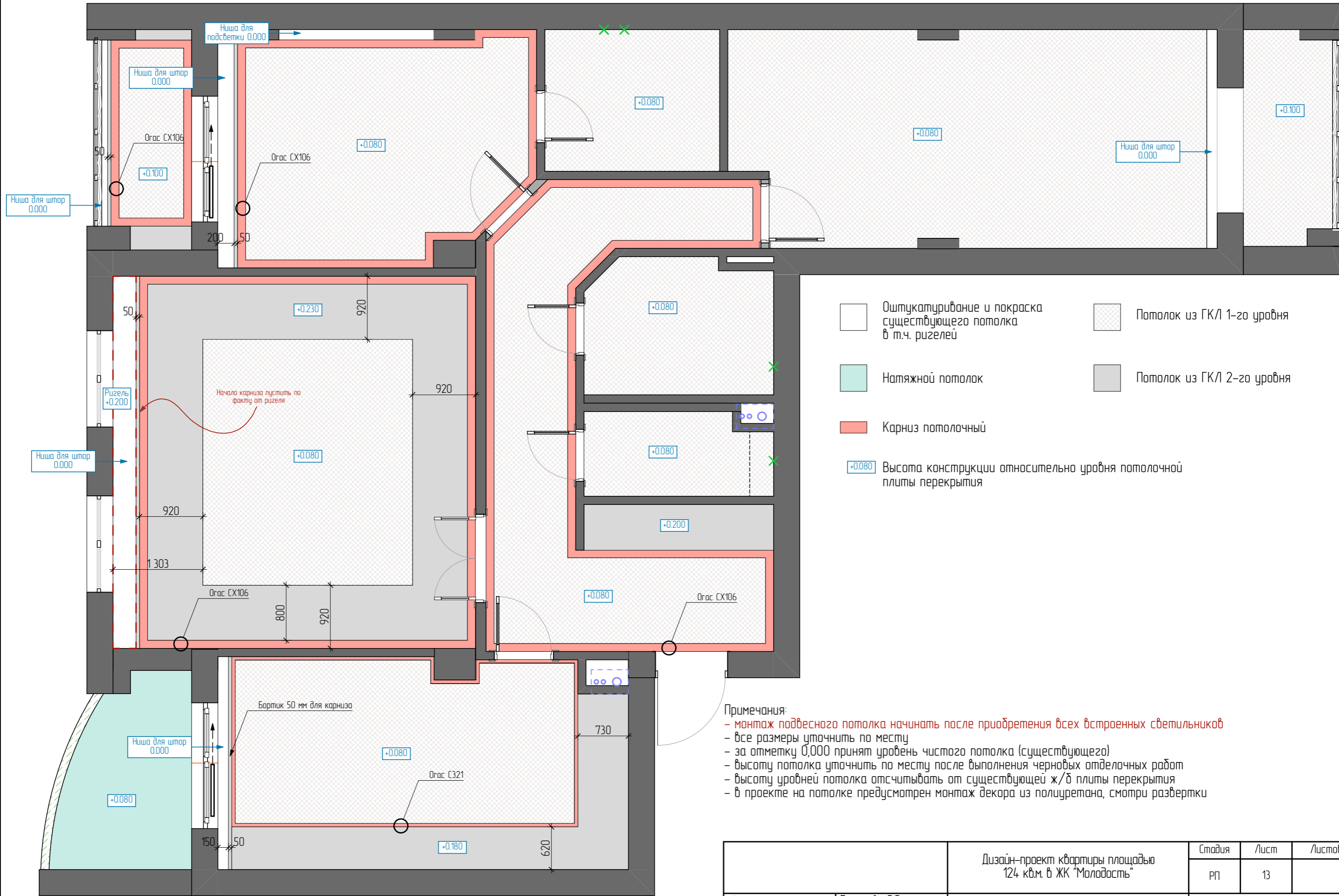
- светильник точечный двойной
- светильник точечный
- бра
- светильник подвесной/люстра
- подсветка светодиодная
- торшер

Условные обозначения

- выключатель одноклавишный
- выключатель двухклавишный
- выключатель проходной
- 1,2 - номер группы, управляемой клавишей
- установить в одной рамке с розеткой

все выключатели установить по центру простенка или с отступом 200мм от проема, высотой 900мм, если не указано иное примечание со знаком *

		Дизайн-проект квартиры площадью 124 кв.м. в ЖК "Молодость"	Стадия	Лист	Листов
			РП	12	
Архитектор	Гасанова В.В.	План выключателей с указанием включения групп светильников	Саратов 2020		
Заказчик					
Согласовано					



- Оштукатуривание и покраска существующего потолка в т.ч. ригелей
- Потолок из ГКЛ 1-го уровня
- Натяжной потолок
- Потолок из ГКЛ 2-го уровня
- Карниз потолочный
- +0.080 Высота конструкции относительно уровня потолочной плиты перекрытия

Примечания:

- монтаж подвешенного потолка начинать после приобретения всех встроенных светильников
- все размеры уточнить по месту
- за отметку 0,000 принят уровень чистого потолка (существующего)
- высоту потолка уточнить по месту после выполнения черновых отделочных работ
- высоту уровней потолка отсчитывать от существующей ж/б плиты перекрытия
- в проекте на потолке предусмотрен монтаж декора из полиуретана, смотри развертки

		Дизайн-проект квартиры площадью 124 кв.м. в ЖК "Молодость"		Стадия	Лист	Листов
		РП	13			
Архитектор	Гасанова В.В.	План потолков		Саратов 2020		
Заказчик						
Согласовано						